

REINER

speed-i-Jet 798

- D** Kurzanleitung
- GB** Short instruction
- F** Mode d'emploi succinct

1 Batterien in *speed-i-Jet* einsetzen
Insert the batteries on *speed-i-Jet*
Insérez les piles dans le *speed-i-Jet*

2 Druckkopflappe öffnen
Open the roof panel
Ouvrez le capot du logement de la tête d'impression



3 Tintenpatrone einsetzen
Insert the inkjet cartridge
Insérer la cartouche d'encre

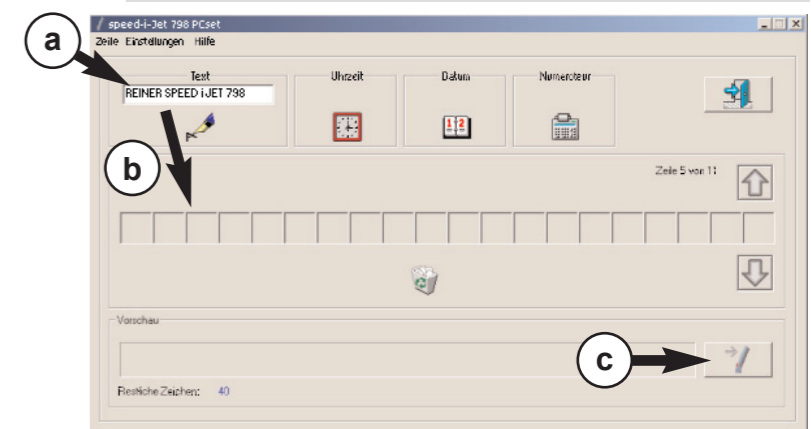


4 CD in das CD-ROM Laufwerk einlegen und Installation starten (Administratorrechte notwendig)
Insert CD into CD-ROM drive and start the installation (requires admin rights)
Insérer le CD dans le lecteur de CD-ROM et démarrer l'installation (Administrateur du PC)

5 *speed-i-Jet 798* PCset starten
Start *speed-i-Jet 798* PCset
Démarrer *speed-i-Jet 798* PCset

6 *speed-i-Jet 798* mit PC verbinden
Connect *speed-i-Jet 798* to the PC
Connecter le *speed-i-Jet 798* au PC

7 Text eingeben (a), anschließend den Textblock durch 'Drag & drop' in die Druckzeile ziehen (b) und an *speed-i-Jet 798* übertragen (c)
Input text (a), following drag the block of text to the print line (b) and transfer it to *speed-i-Jet 798* (c)
Saisir le texte (a) puis, cliquer sur l'icône et la déplacer vers la ligne (b). Valider en cliquant sur l'icône *speed-i-Jet 798* (c)



8 Verbindung zwischen *speed-i-Jet* und PC trennen
Disconnect *speed-i-Jet* and PC
Déconnecter le câble USB du *speed-i-Jet* et du PC

9 Drucken
Print
Imprimer



REINER

speed-i-Jet 798

I
E
P

Istruzioni brevi

Instrucciones de empleo breves

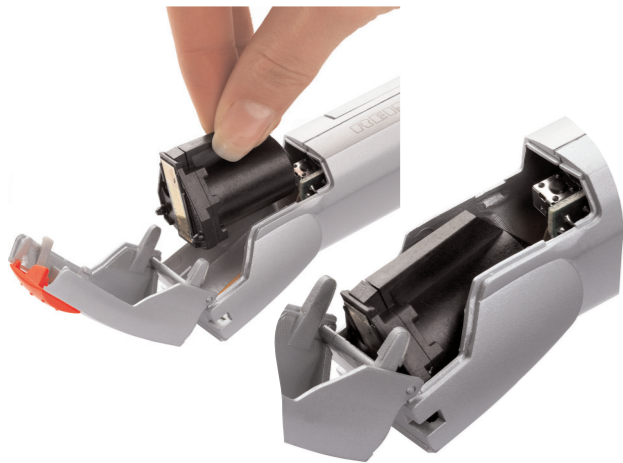
Breves instruções

1 Inserire le pile nel speed-i-Jet
Colocar las baterías en el speed-i-Jet
Colocación de las baterías en speed-i-Jet

2 Aprire il cappuccio con il pulsante
Abrir la tapa del cabezal de impresión
Botão - Abrir a tampa



3 Inserire la cartuccia ad inchiostro
Colocar el cartucho de tinta
Colocar o cartucho de tinta



4 Inserire il CD-ROM nell'apposita unità ed avviare l'installazione (necessari diritti di amministratore)
CD en la unidad de CD-ROM y iniciar la instalación (Instalación precisa administración dador)

Colocar o CD na unidade de CD-ROM e iniciar a instalação (São necessários direitos de administrador)

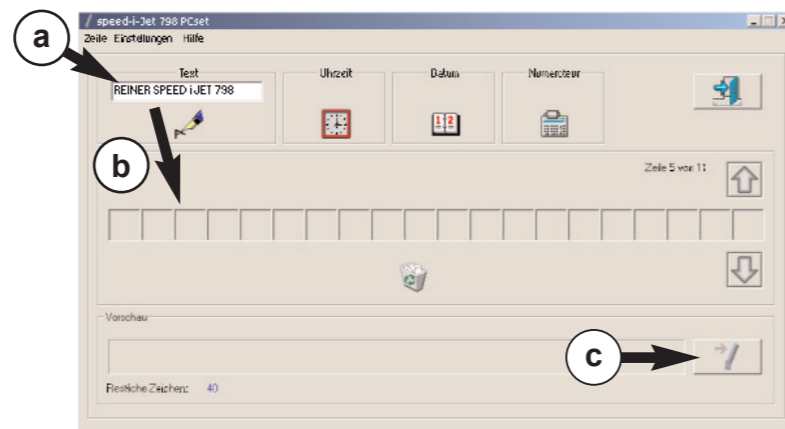
5 Avviare speed-i-Jet 798 PCset
Llamar speed-i-Jet 798 PCset
Iniciar o speed-i-Jet 798 PCset

6 Collegare speed-i-Jet 798 con il PC
Conectar el speed-i-Jet 798 con el ordenador
Conectar o speed-i-Jet 798 com o PC

7 Immettere il testo (a), quindi tirare il blocco di testo nella riga di timbratura tramite 'Drag & drop' (b) e trasferirlo a speed-i-Jet 798 (c)

Entrar texto (a), a continuación arrastrar el bloque de texto por 'Drag & drop' en la línea de impresión (b) y transmitir al speed-i-Jet 798 (c)

Digitar texto (a), em seguida, puxar o bloco de texto por 'Drag & drop' para a linha de impressão (b) e transferir para o speed-i-Jet 798 (c)



8 Rimuovere il collegamento fra speed-i-Jet e PC
Cortar la USB cable entre speed-i-Jet y PC
Cortar a conexão entre o speed-i-Jet e o PC

9 Timbrare
Impresión
Imprimir



REINER

speed-i-Jet 798

CZ
PL
H

Stručný návod

Krótká instrukcja

Rövid használati utasítás

1 Vloúte baterie do speed-i-Jetu
Włóż baterie do speed-i-Jet
Tegye be az elemeket a speed-i-Jet - be

2 Otvorete kryt tiskové hlavy
Otwórz pokrywe głowicy drukującej
Nyomja meg a teto gombját



3 Vloúte tiskovou kazetu
Włóż wkład atramentowy
Tegye be a tintapatronokat



4 Vloúte CD-ROM a spusťte instalaci (vyžaduje administrátorská práva)
Włóż CD do stacji dysków CD-ROM i uruchom instalatora (niezbedne sa uprawnienia administratora systemu)
Tegye bele a CD-t a CD-ROM meghajtóba és indítsa el a telepítést (ehhez rendszergazdai jogokra van szükség)

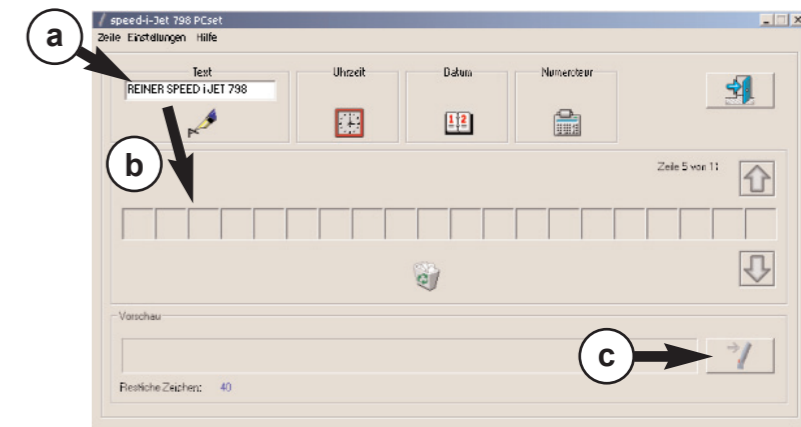
5 Spusťte speed-i-Jet 798 PCset
Startuj speed-i-Jet 798 PCset
Indítsa el a speed-i-Jet 798 PCset - at

6 Pripojte speed-i-Jet kabelem k PC
Polacz speed-i-Jet 798 z PC
Kapcsolja össze a számítógéppel a speed-i-Jet 798-at

7 Napište libovolný text (a) a následně pretáhněte (drag&drop) textovou ikonu na zvolené místo tiskové rádky (b). Kliknutím na ikonu (c) přenesete data do speed-i-Jet

Wpisz tekst (a), następnie przenieś blok tekstowy za pomocą funkcji 'Drag & drop' do wiersz drukowania (b) i przenieś do speed-i-Jet 798 (c)

Adja be a szöveget (a), ezután a "Drag & drop" (fogd és vidd) módszer segítségével húzza át a szövegblokkot a nyomtatási sorba (b) majd vigye át a speed-i-Jet 798 - hoz (c)



8 Odpojte speed-i-Jet od PC
Rozlacz polaczenie pomiedzy speed-i-Jet a PC
Válassza szét a speed-i-Jet - et és a számítógépet

9 Tisknete
Drukuj
Nyomtasson

